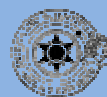




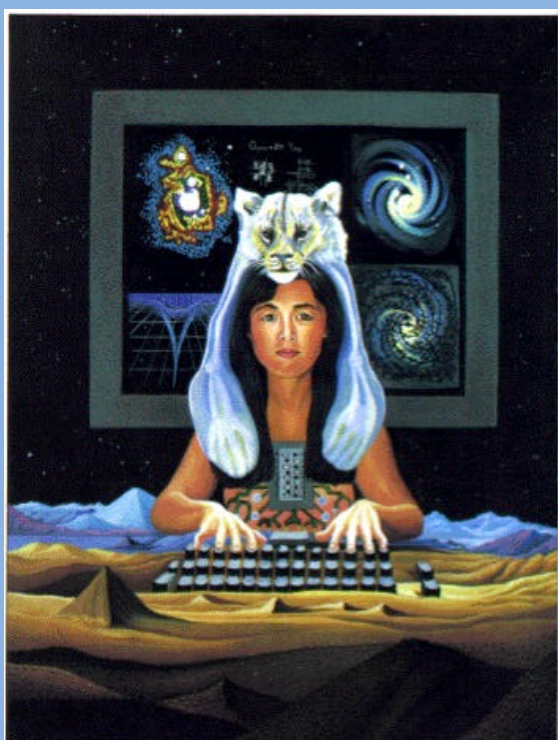
Società Filosofica Italiana
Sezione Friuli Venezia Giulia



Liceo Scientifico Statale
"N. Copernico" Udine

Venerdì 12 marzo 2010

Ore 17- 18.30



Ai confini dell'umano

Singularità e convergenza

A cura di

Claudio Tondo

Aula Magna

del Liceo "N. Copernico"
Udine, via Planis

Ai confini dell'umano. Singolarità e convergenza.

Partendo da una carrellata di immagini fisse e in movimento appartenenti alla tradizione artistica e cinematografica, e all'immaginario delle tecnoscienze, si cercherà di delineare gli aspetti filosofici emergenti dall'analisi critica di opere contemporanee che, rinnovando la tradizione dell'utopia di Francesco Bacone, prospettano scenari futuri (ma imminenti) nei quali la contaminazione tra corpi e macchine sarà sempre più evidente e, forse, necessaria.

La "promessa" di un salto qualitativo dell'umano nella direzione del post-umano, potrà essere meglio compresa se la riflessione filosofica, dialogando con il pensiero "incorporato" nella tecnologia, sarà in grado di rivolgere contemporaneamente il proprio sguardo ai due lati del problema delle alterità non-umane: ciò da cui proveniamo e che ancora siamo (il nostro essere animale) e ciò che potremmo diventare (il nostro essere in permanenza connessi e "abitati" da dispositivi tecnologici).

L'intervento si concluderà con un'analisi della funzione delle immagini nel promuovere e preparare tali scenari, nella convinzione che la visualizzazione dell'immaginario sia la premessa alla sua successiva materializzazione.

Claudio Tondo insegna Storia e Filosofia al Liceo "G. Leopardi - E. Majorana" di Pordenone. Laureato in Filosofia con Pier Aldo Rovatti con una tesi su *Simulazione e metafora: aspetti epistemologici e semiologici*, attualmente si occupa delle teorie del post-umano e dei principali problemi filosofici generati dal cinema e dalle odierne tecnologie della visione e dell'immaginario. Ha pubblicato alcuni articoli su «Edizione», di cui è redattore, e fa parte del Direttivo della Sezione FVG della Società Filosofica Italiana.